

**HUILE ESSENTIELLE DE TSUGA CANADENSIS
(PRUCHE)**

Origine : Québec

Partie distillée : rameaux

Numéro du lot : PRU-111

Sans pesticides et sans engrais chimiques

Caractéristiques physiques (déterminées à 20°C)

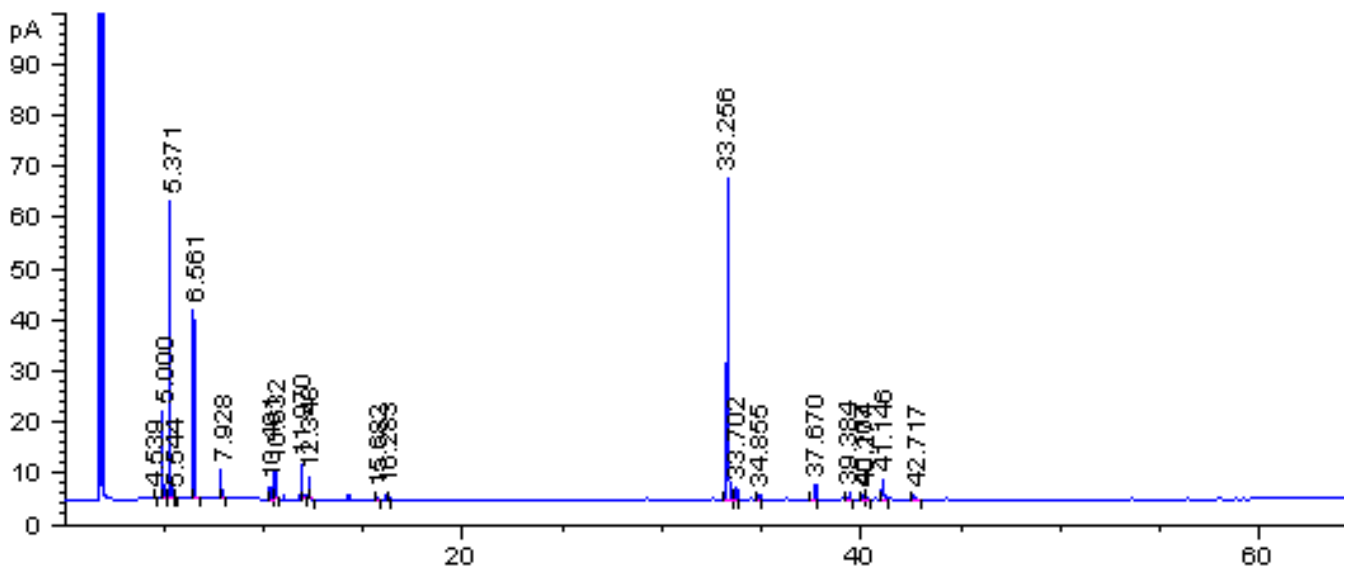
Indice de réfraction : 1,4695

Analyse chromatographique

Détecteur : FID

Colonnes : Supelcowax 10

Profil chromatographique :



HUILE ESSENTIELLE DE TSUGA CANADENSIS (PRUCHE)

Suite

Tableau des résultats :

Composés	Teneur (%)
santène	0,13
tricyclène	5,23
α -pinène	18,10
camphène	13,46
sabinène	0,10
β -pinène	2,30
myrcène	2,63
α -phellandrène	1,15
δ -3-carène	0,05
α -terpinène	0,25
para-cymène	0,45
limonène	3,57
β -phellandrène	2,14
1,8-cinéole	n.i.
γ -terpinène	0,33
terpinolène	0,64
non identifié	0,13

Composés	Teneur (%)
linalol	0,08
camphre	0,16
bornéol	0,54
terpin-1-én-4-ol	0,45
α -terpinéol	0,59
pipéritone	2,79
acétate de bornyle	37,93
thymol	0,15
acétate de sabinyle ?	0,25
acétate de dihydrocarvyle?	0,98
β -caryophyllène	1,37
α -humulène	1,77
γ -muurolène	0,16
germacrène D	0,20
δ -cadinène	0,57

HUNZ  ROMA